

OMAR
CRANE

S15 EVO



B bertengineering

STORIA - HISTORY

OMAR CRANE s.r.l.

La forza della nostra azienda sta tutta nella progettazione. Erano gli anni '50 quando il Signor Ribolini iniziò a lavorare nell'industria della meccanica pesante, riparando rimorchi, motrici e altre macchine utensili, prima di arrivare a fondare la OMAR Srl, agli inizi degli anni '70, distinguendosi da subito tra i produttori di autogrù toscani. Da allora gli ingegneri della OMAR si sono evoluti, specializzati, perfino superati, raggiungendo livelli di progettualità unici e risultati sorprendenti in termini di tecnica, performance e adattabilità. L'intuizione e l'ingegno dei nostri tecnici si sono sempre orientati verso un unico scopo: la massima qualità delle autogrù e delle loro prestazioni.

The strength of our company lies in its design. Now Omar Cranes S.r.l. is one of the best Italian cranes manufacturers. It was back in the fifties when Romano Ribolini started working in the heavy machinery industry, repairing tractors, trailers and other machinery, before starting OMAR Srl in the early 1970s. Since then, OMAR's engineers have evolved, specialized and even surpassed themselves to reach unique levels of

design and astonishing results in terms of technique, performance and adaptability. The intuition and talent of our technicians have always been focused on a singular goal: maximum cranes quality and performance. Today Omar Cranes S.r.l. deals with second hand cranes sale, too.





INDICE - INDEX

INTRODUZIONE - INTRO	6
SERIE EVO - EVO SERIES	7
DATI TECNICI - TECHNICAL DATA	8
GRAFICI DI PORTATA - LOAD CHART	10
BOX CONTAINER SOLUTION - BOX CONTAINER SOLUTION	16
PRESTAZIONI - PERFORMANCES	18
MOTORI - ENGINES	20
DISTRIBUTORE A CURSORE - DIRECTIONAL SPOOL VALVES	22
SICUREZZA - SAFETY	24
SISTEMA ANTI-RIBALTAMENTO - ANTI OVERLOADING SYSTEM	26
TELECAMERE - CAMERA	28
PNEUMATICI - TIRES	30
COMFORT - COMFORT	32
INGRASSAGGIO - GREASING SYSTEM	34
ILLUMINAZIONE - LIGHTING	36
ACCESSORI - ACCESSORIES	38
CABINA - CABINS	40
PEDANE - STEPS	42
CHASSIS	44



Esegui la scansione del codice per scoprire tutto sulla nuova OMAR S15EVO
Scan the qr code to discover the new OMAR S15EVO



MAX CAPACITY 1500 LB. 20000 BARCEL
WWW.MANITOU.COM

S15 EVO

ATTENTION!

9 BAR

manitou
CRANE

8300

INTRODUZIONE - INTRO

SERIE EVO

EVO SERIES

La Serie EVO è il risultato del settore ricerca e sviluppo della Omar Crane.

Creando prototipi di ultima generazione after market, le nostre macchine sono state testate in tutto il mondo.

Dopo anni di test positivi in situazioni estreme, dalle temperature desertiche degli Emirati Arabi agli inverni rigidi canadesi, con lavoro intenso e continuo, nasce la serie EVO; una macchina unica per prestazioni, fluidità di carico e affidabilità, che permette, oltre ad un lavoro in totale sicurezza, anche di abbattere notevolmente i tempi ed i costi di manutenzione.

Evo series is the result of Omar Crane's research & development.

Creating last generation aftermarket prototypes, our cranes have been tested worldwide.

After years of positive tests in extreme weather conditions, from desert temperatures of the United Arab Emirates to the rigid canadian winters, borns the Evo series, unique performances, fluidity and reability that combines either safety and low maintenance cost.

CARATTERISTICHE TECNICHE PRINCIPALI - DATA SHEET

CARATTERISTICHE - GENERAL FEATURES

Modello - Model	Diesel,Ibrida - Diesel, hybrid
Alimentazione - Supply	Diesel,Ibrida - Diesel, hybrid
Capacità di carico - Loading capacity	15 t - 16,5 us t
Velocità autogrù - Crane speed	30 km/h - 19 mph
Distanza scudo gancio carico/with jib - Front-hook distance	5,5 m/8,5 m - 18 ft 1 in / 27 ft 11 in
Altezza max gancio da terra/with jib - Height-hook distance from ground	8,8 m/ 10,3 m - 33 ft 10 in

RUOTE - WHEELS

Dimensioni ruota anteriore - Front wheel size	9.00.20 n° 4
Dimensioni ruota posteriore - Rear wheel size	9.00.20 n° 2
Trazione ruote - Wheel drive	Anteriore/versone speciale 4x4 - Front/special version 4 x 4

DIMENSIONI - DIMENSIONS

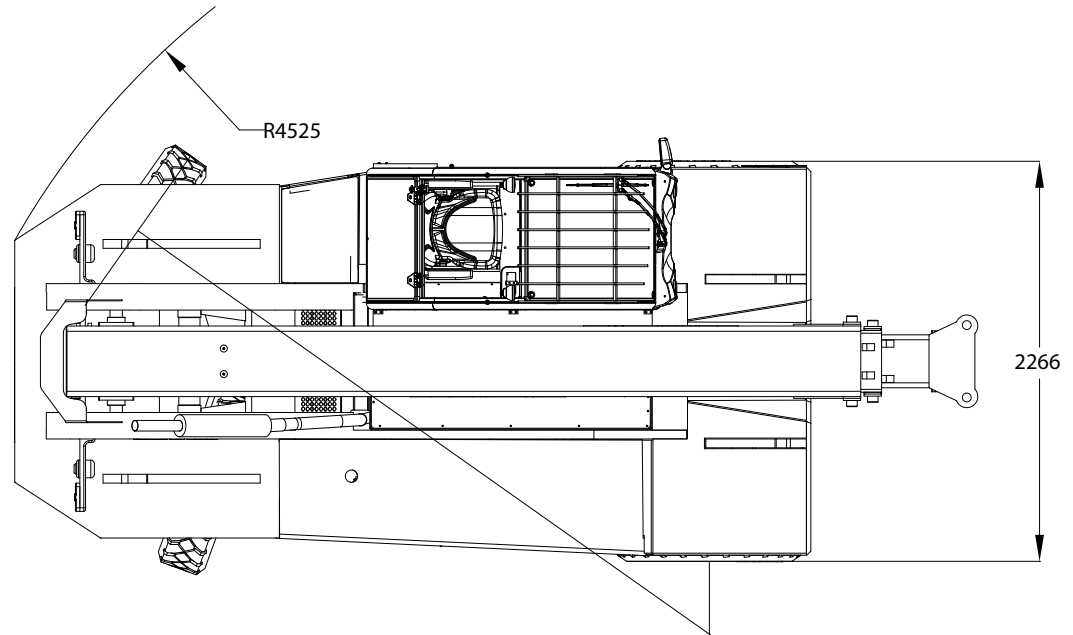
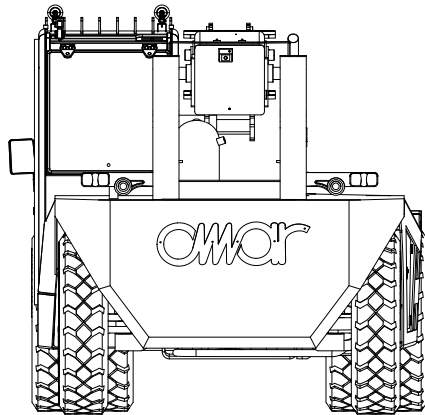
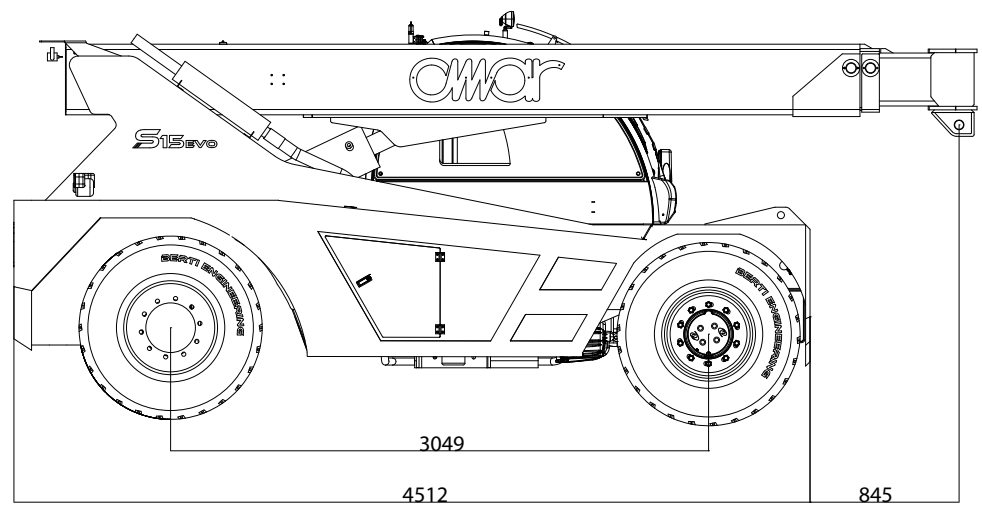
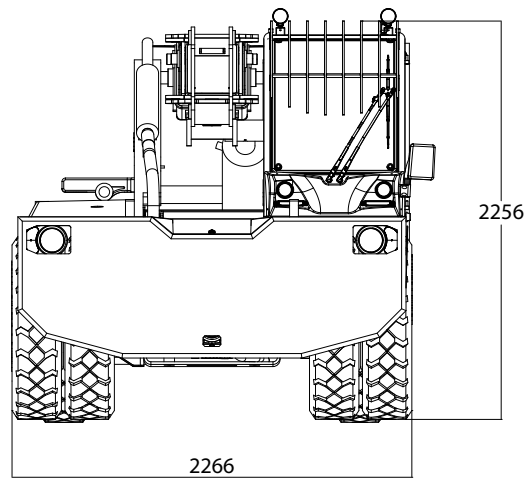
Larghezza carreggiata anteriore - Front track width	2,268 m - 7 ft 5in
Larghezza carreggiata posteriore - Rear track width	2 m - 6 ft 7 in
Peso autogrù - Crane weight	13633 kg - 30056 lb
Altezza - Height	2,315 m - 7ft 7 in
Lunghezza telaio - Frame length	4,512 m - 14 ft 10 in
Larghezza totale - Length	2,234 m - 7ft 4 in

PRESTAZIONI - PERFORMANCES

Costruttore motore/tipo - Engine	FPT F32 83CV
Trasmissione - Speed Gearbox	Cambio automatico con selettore marce - Automatic gear with gears selector
Ponte anteriore - Front axle	Omci
Ponte posteriore - Rear axle steering	Omar
Impianto oleodinamico - Hydraulic system	Didistributore elettroproporzionale compensato - Compensated electroproportional distributor in Load sensing
Impianto frenante - Braking system	Freni anteriori multidisco a bagno d olio - Front multidisc oil wet brake
Impianto ingrassaggio - Greasing system	Centralizzato - Centralized
Manovrabilità - Manouverability	Joystic monoleva a multifunzioni - Single multifunction joystick
Sterzata regolabile - Adjustable steering	73°
Garanzia - Warranty	20 anni per Struttura in Acciaio - 20 years for the steel structure

VARIE - VARIOUS

Prove meccaniche delle strutture - Structure test	Ultrasuoni e certificati - Ultrasound scan and certificates
Accessori - Accessories	Vari tipi di accessori per i diversi settori di impiego, realizzazione di accessori su misura - several kind of multi purpose fittings, personalized accessories
Sicurezza - Security	Dispositivo di sicurezza a video e acustico - Video and achoustic devices
Comfort - Comfort	Impianto di condizionamento, sedile ammortizzato - conditioning system, damped cabin and driver seat





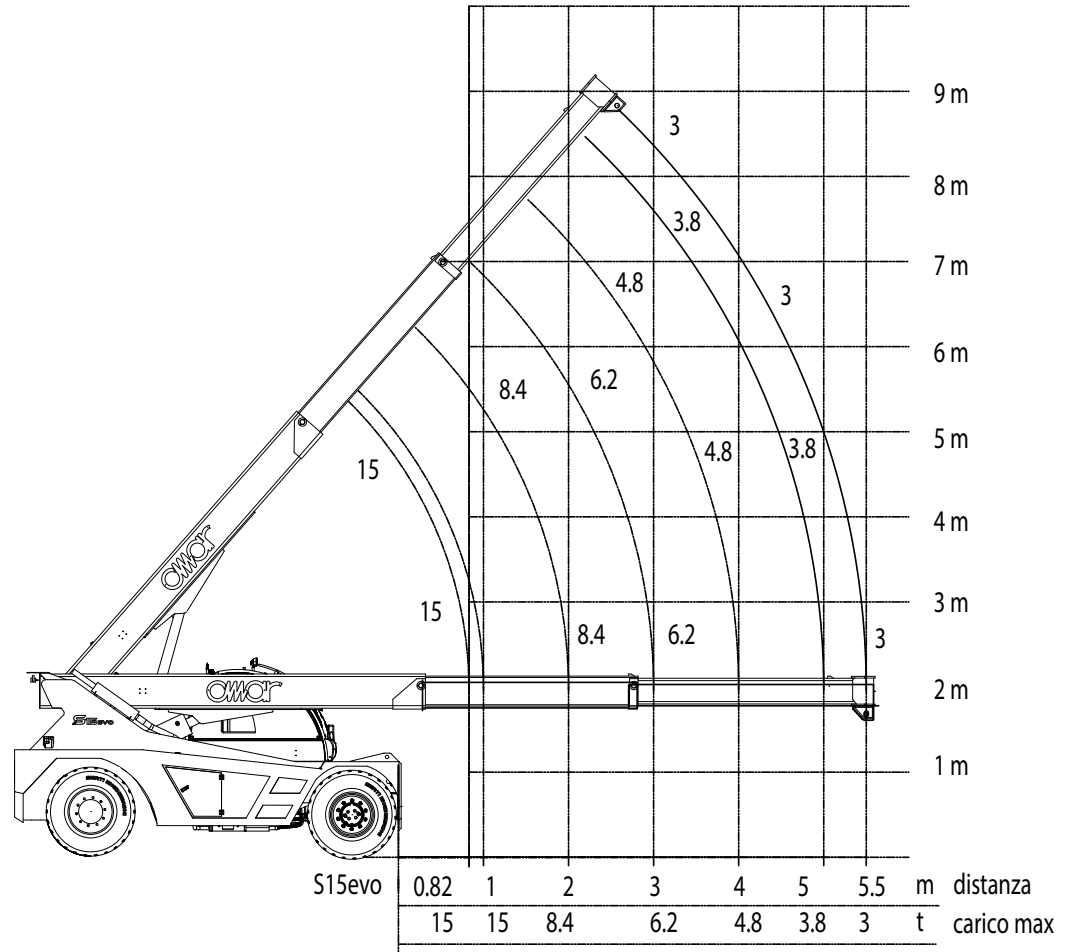
MAX. CAPAC.
POTENZA MASSIMA
2000 KG

MAX. CAPAC.
POTENZA MASSIMA
2000 KG

121

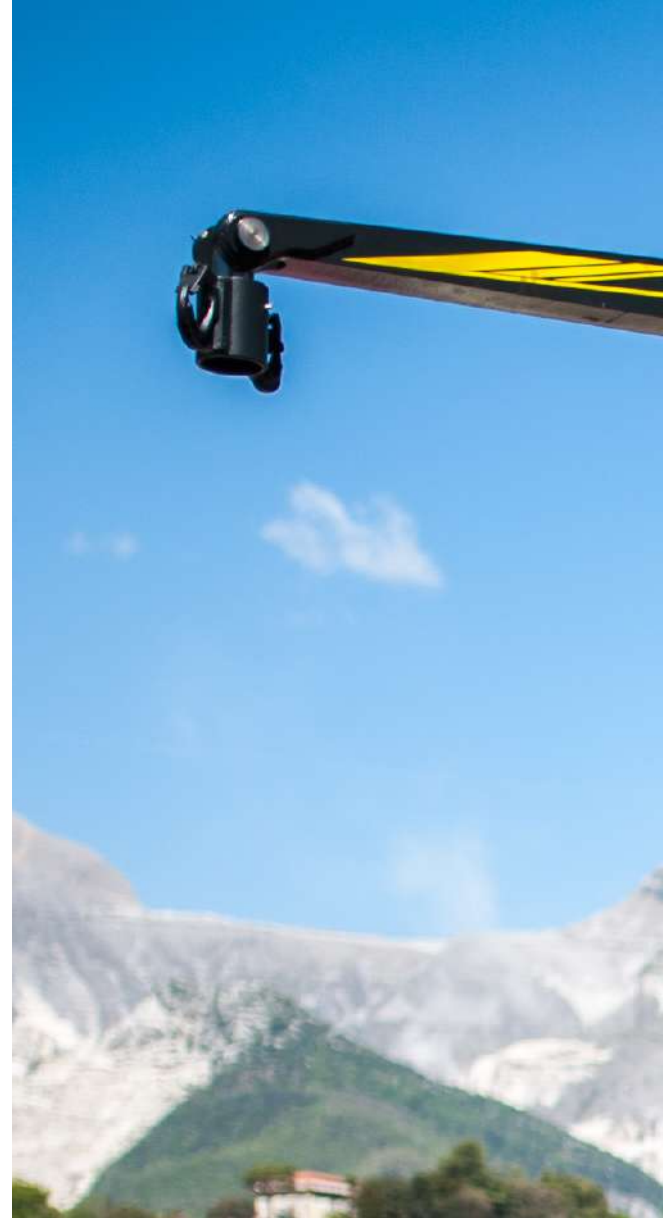
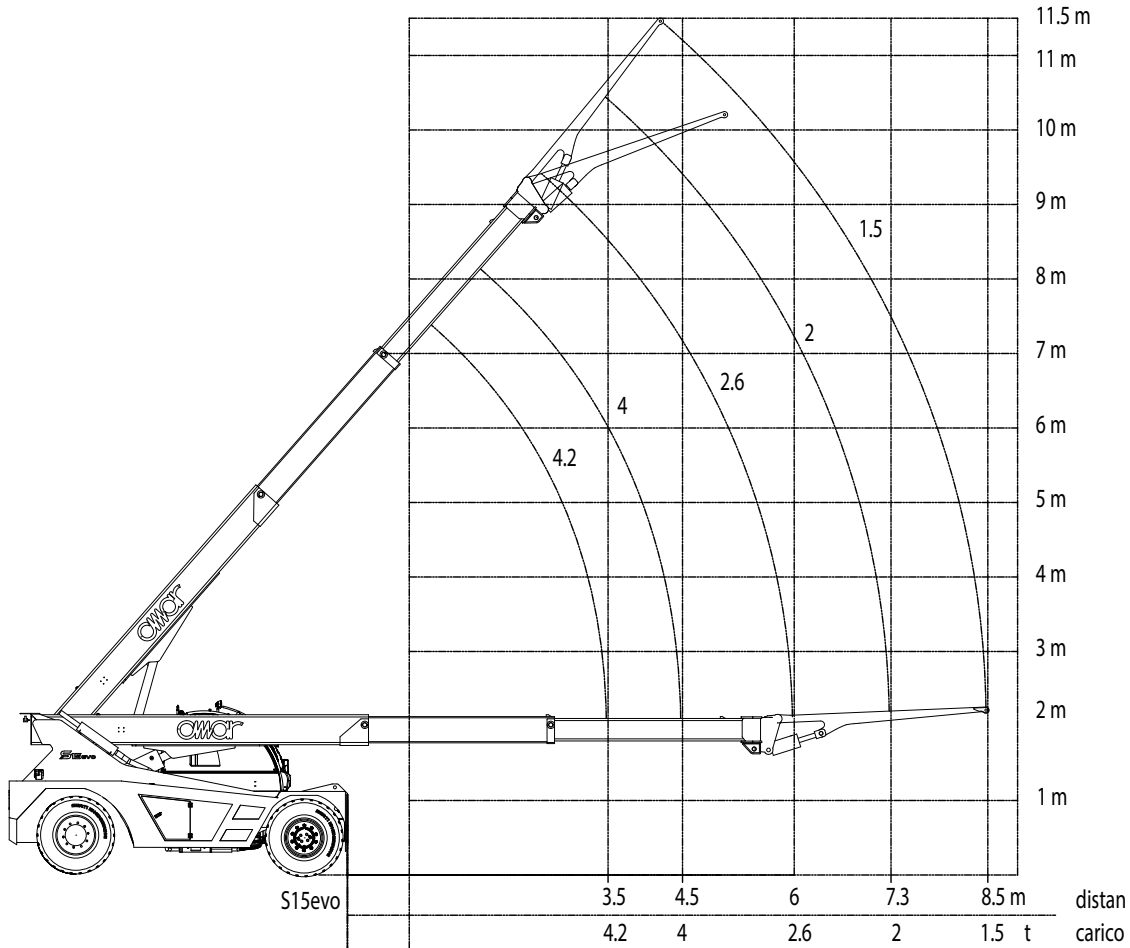
DATI TECNICI - TECHNICAL DATA

GRAFICO DI PORTATA LOAD CHART



DATI TECNICI - TECHNICAL DATA

GRAFICO DI PORTATA JIB JIB LOAD CHART



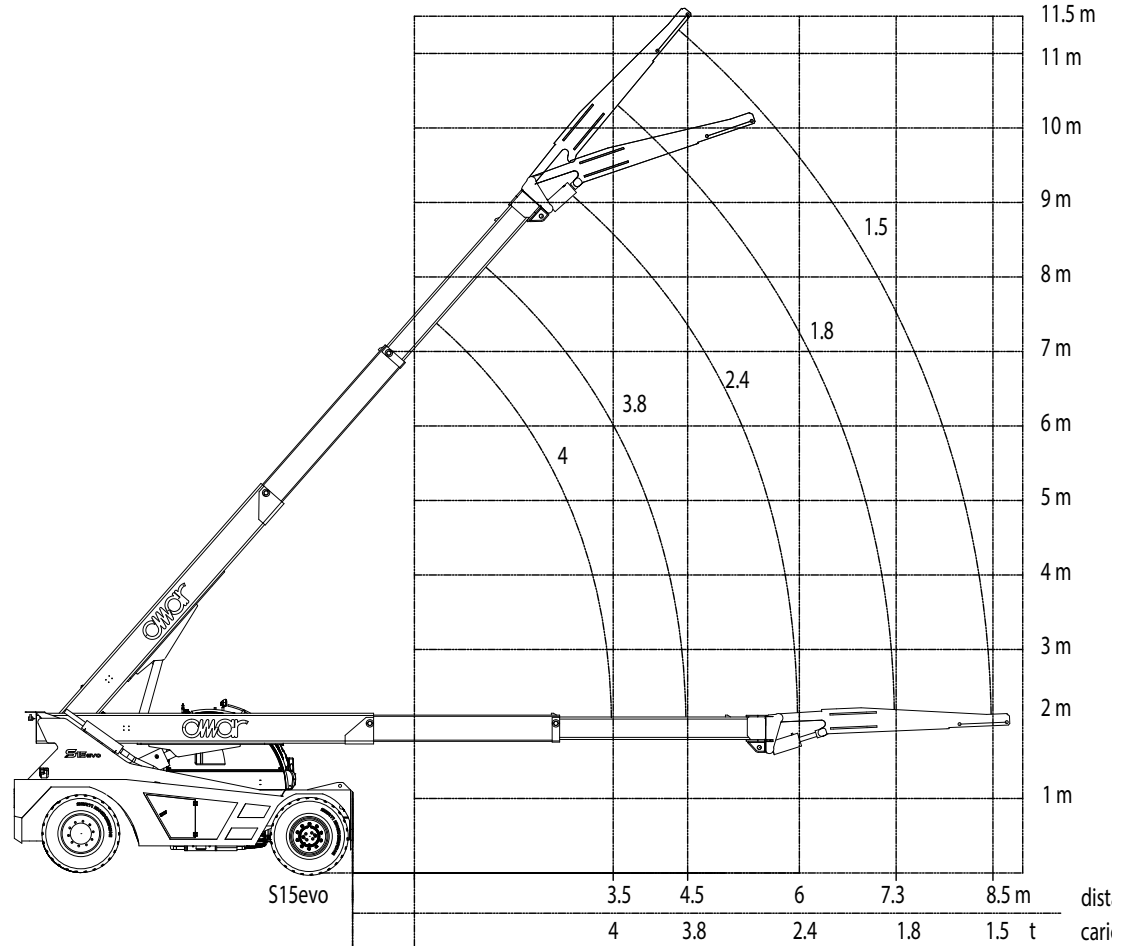






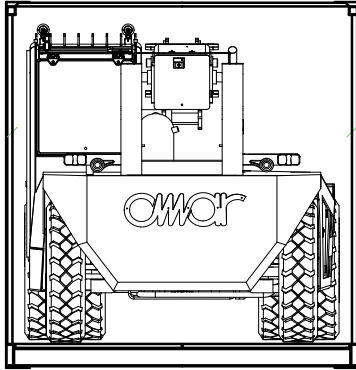
DATI TECNICI - TECHNICAL DATA

GRAFICO DI PORTATA FORCHE FORK LOAD CHART

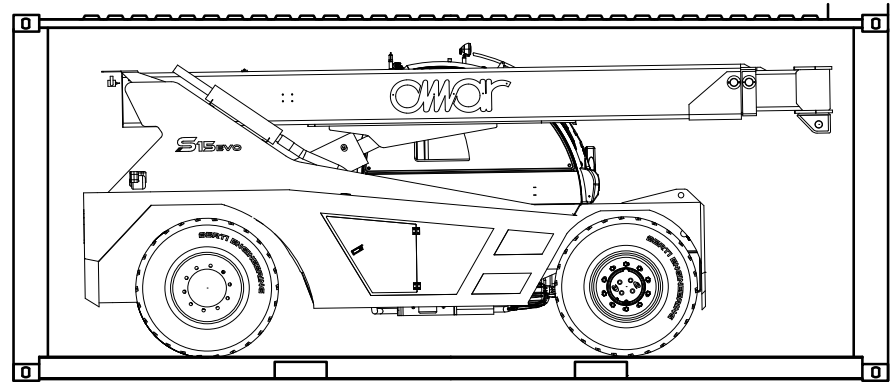


BOX CONTAINER SOLUTION

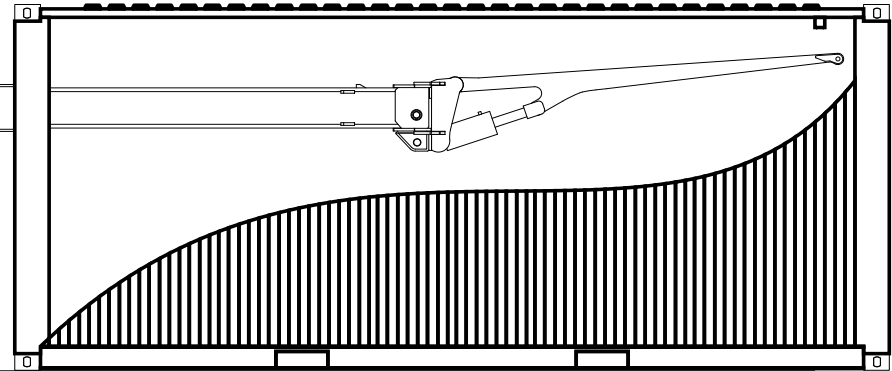
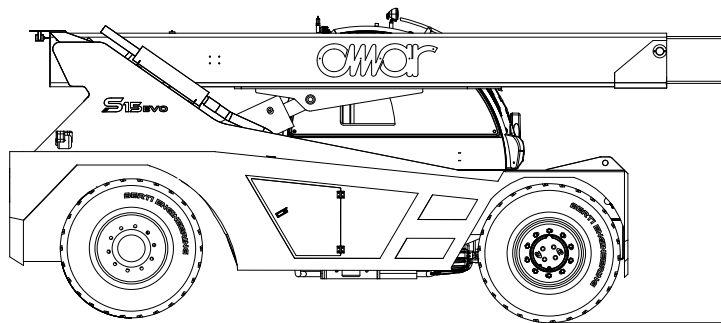
SPEDIZIONE - CARICO/SCARICO | SHIPMENT - LOAD/DOWNLOAD



20" box container

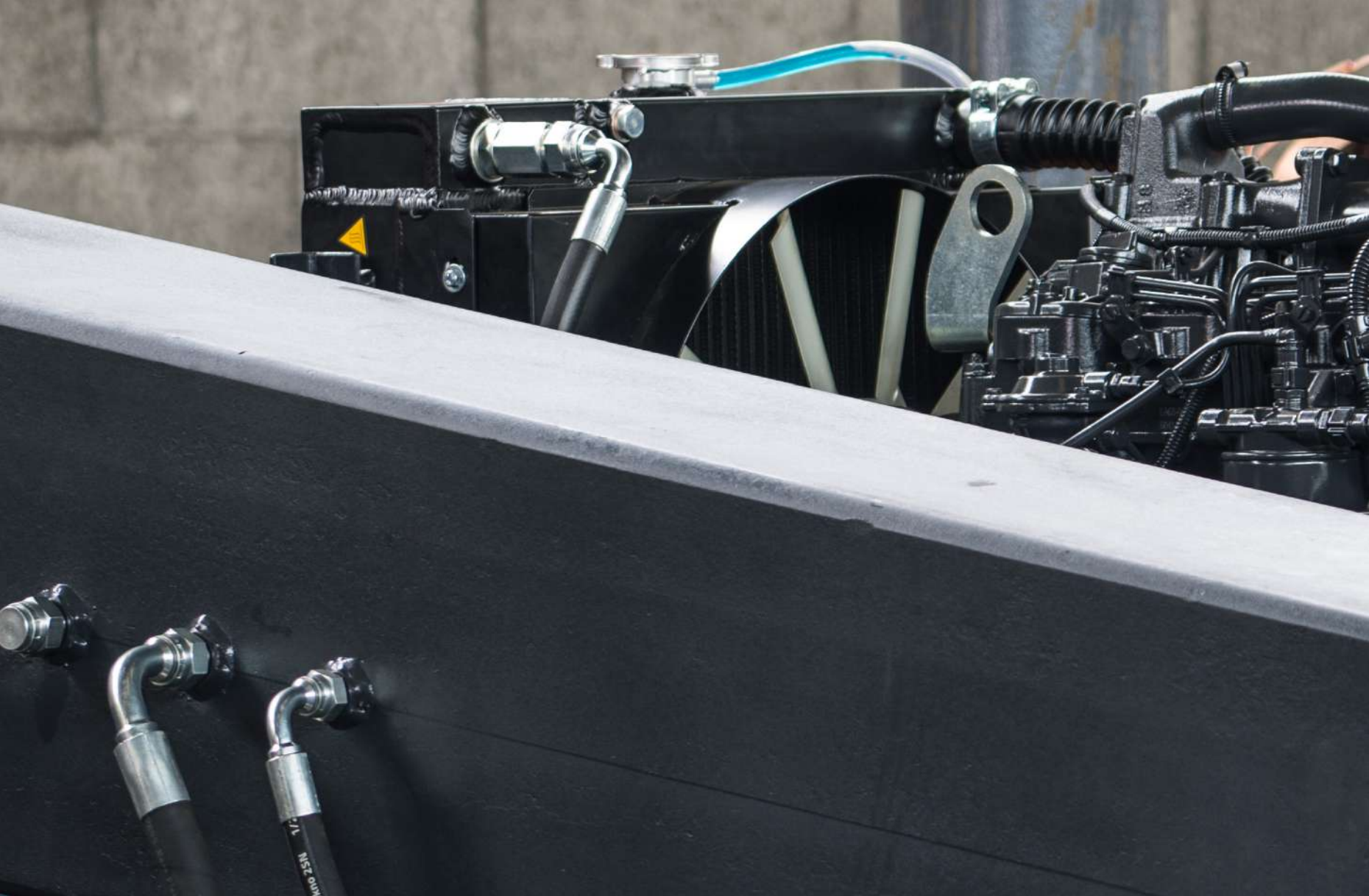


20" box container



Side 20"/40" box container



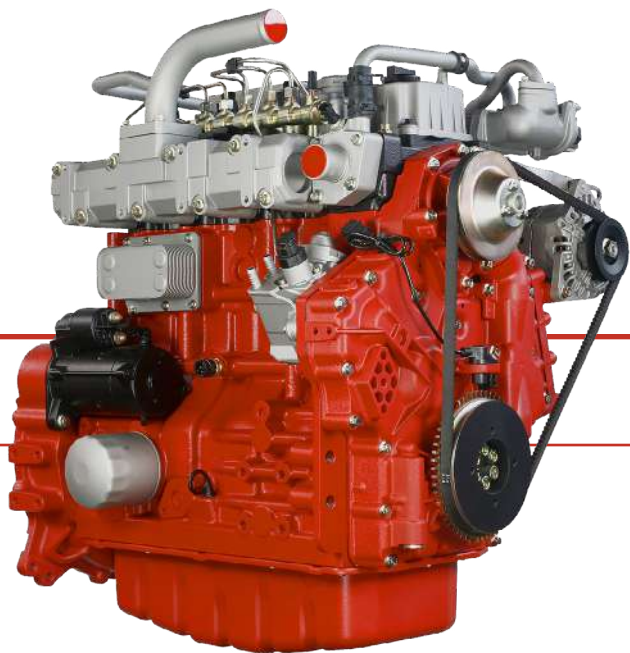




PRESTAZIONI - PERFORMANCES

MOTORI ENGINES

MOTORI DIESEL | DIESEL ENGINES



TCD 3.6 L4
50-85 kW

DEUTZ[®]

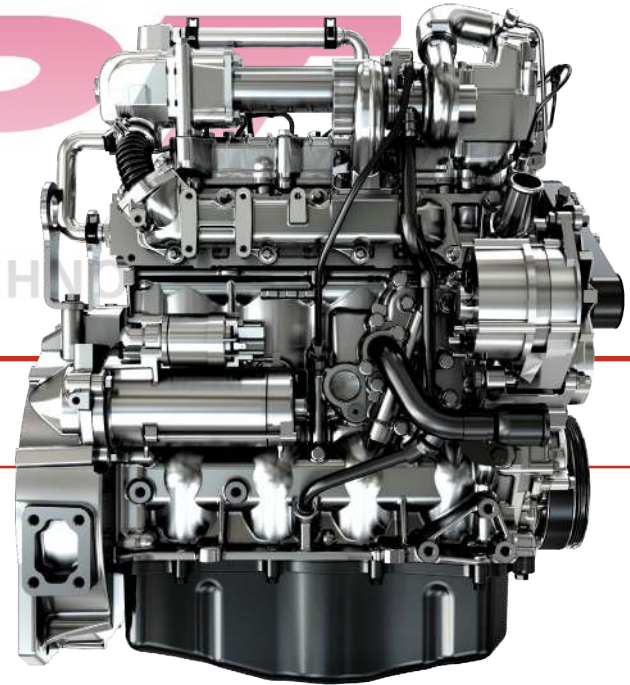


FP

POWERTRAIN TECHNOLOGY

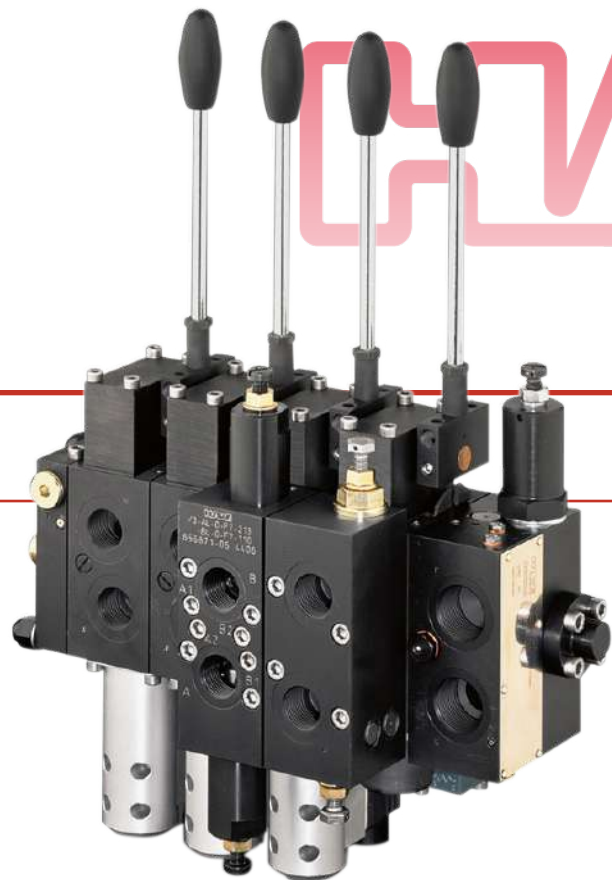
F32 MNS

55-61 kW



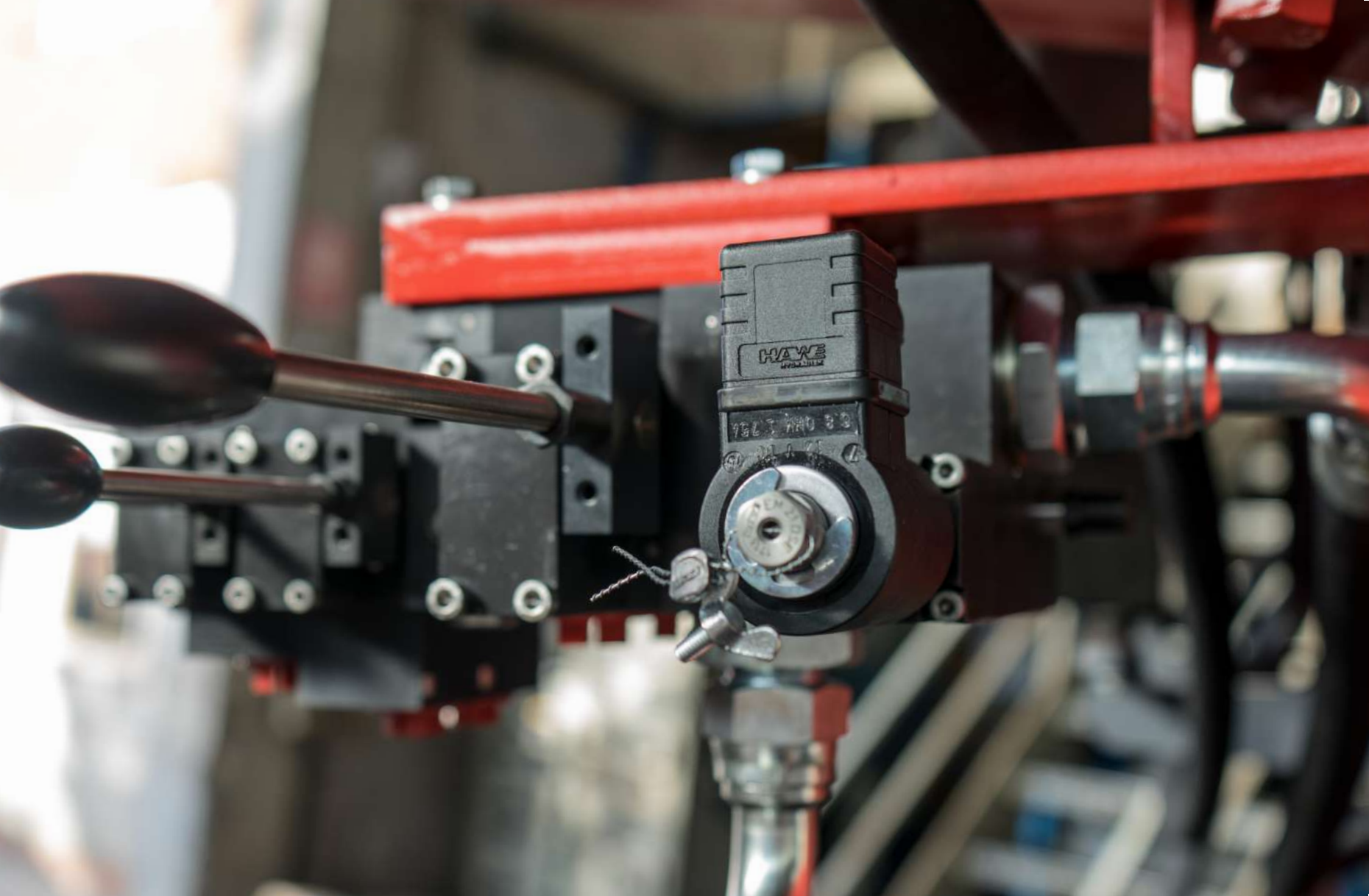
PRESTAZIONI - PERFORMANCES

DISTRIBUTORE A CURSORE DIRECTIONAL SPOOL VALVES



HAWES
HYDRAULIK







Max Capacity
16 TON







HOURS

0/10



TEST



POWER



SICUREZZA - SAFETY

SISTEMA ANTI-RIBALTAMENTO ANTI OVERLOADING SYSTEM

SAR | 3B6

La sicurezza è una priorità per la Omar crane, per questo su tutte le nostre autogrù viene montato di serie il sistema di anti ribaltamento (SAR).

Il **SAR**, grazie alla sua semplicità di utilizzo ed alla elevata affidabilità, si posiziona sul mercato come il sistema più sicuro e duraturo anche sotto lavoro continuo e di grande stress, rendendo le nostre pick & carry crane potenti e precise in tutte le condizioni climatiche, in totale sicurezza per gli operatori.

Il sistema **3B6** (opzionale), mantenendo sicurezza e affidabilità, offre più informazioni all'operatore:

- Indicatore di peso del carico sollevato
- Distanza del gancio dalla macchina
- Altezza ed inclinazione del braccio
- Black box per la registrazione dei dati.

—

Safety is a must for Omar Crane, therefore SAR is on all our pick & carry cranes.

Thanks to its easiest and reliability it is recognized as a leading safety system, capable to resist at stressful working conditions keeping an high safety standard.

3B6 safety system (Optional) adds more informations to the operator keeping, at the same time, safety and reliability:

- Load level indicator
- Main hook measurement
- Height and slope measurement
- Black box data recording

SICUREZZA - SAFETY

TELECAMERE CAMERA

STANDARD - 360° VIEW

La telecamera posteriore (di serie) permette di aumentare la sicurezza nelle aree di lavoro migliorando la manovrabilità del mezzo, in totale sicurezza.

Il 360° View (opzionale) fornisce una visione totale di tutti gli ostacoli presenti sui 4 lati dell'autogrù, offrendo un controllo continuo di tutte le manovre effettuate anche in spazi di lavoro proibitivi.

Rear videocamera improves safety in the working areas, increasing crane manouvvrability. 360° view (optional) provides a full 4 angles obstacoles vision, granting a continuos crane control even in a restricted area.







SICUREZZA - SAFETY
**PNEUMATICI
TIRES**

CAMERA D'ARIA - PIENE - ANTITRACCIA | AIR - SOLID TYRES - ANTITRACE

La grandissima versatilità dell' S15EVO permette di creare la configurazione perfetta per l'utilizzo a voi congeniale.

Questo viene reso possibile anche dalla scelta dei pneumatici, per questo offriamo un'ampia gamma di soluzioni alle vostre esigenze affiancandovi i nostri progettisti per la scelta del pneumatico.

S15Evo series's extreme versatility allows matching options that meets your requirements. A wide tire selection is available; our engineers will offer their competence to get the right choice.





OMAX
CRANE

15 Ton

B bertengineering

CGM CGM

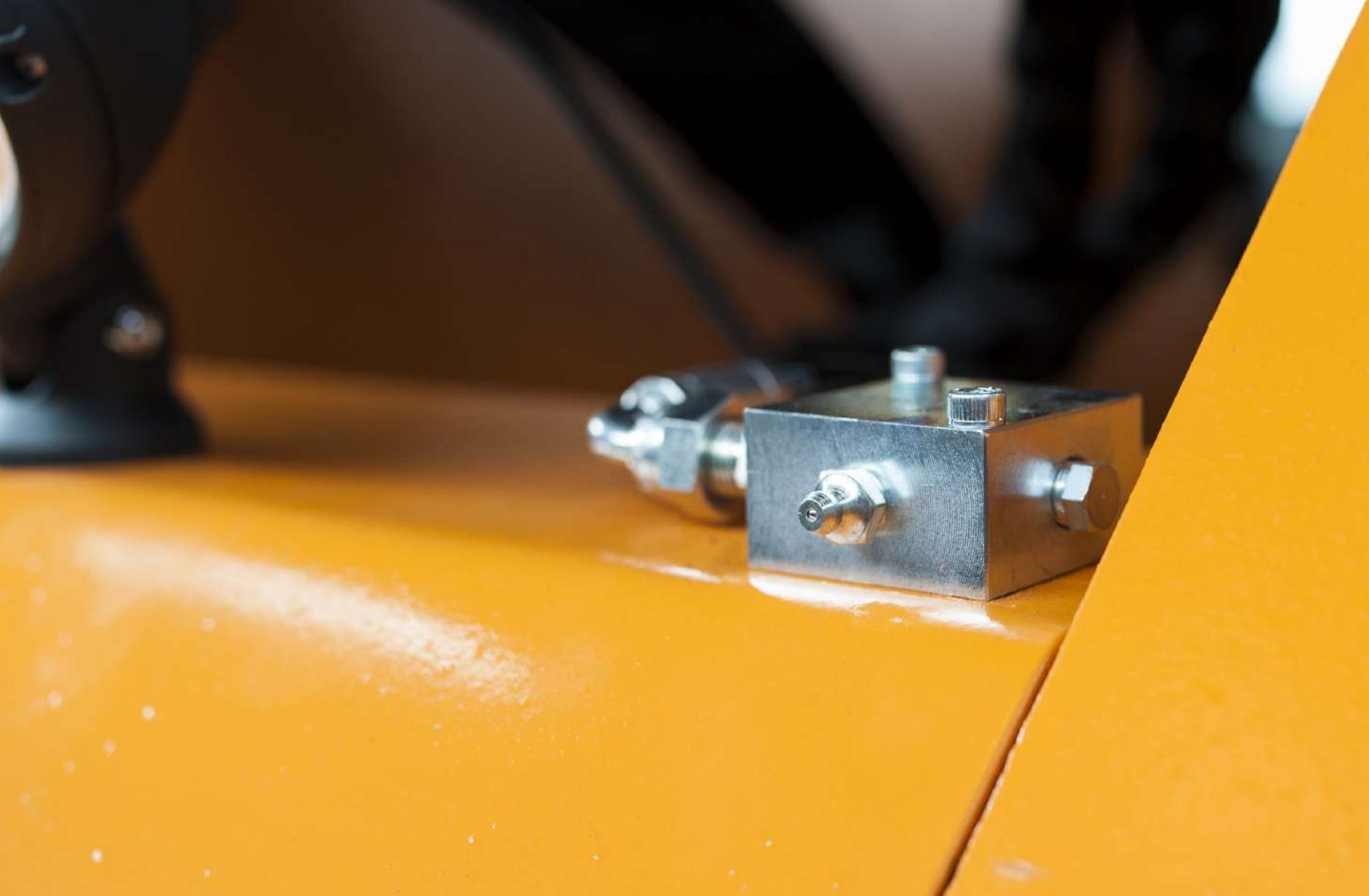
ECMU 178037

2261

IC 87

CARDI





COMFORT

INGRASSAGGIO GREASING SYSTEM

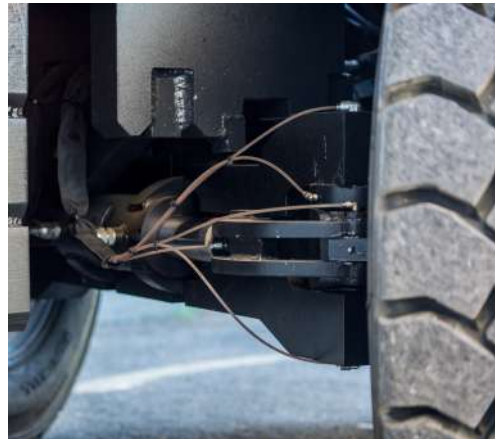
CENTRALIZZATO - AUTOMATICO | CENTRALIZED - AUTOMATIC

Di serie su tutte le nostre autogrù viene installato un sistema di ingrassaggio centralizzato che permette di allungare la vita della macchina da voi acquistata, abbattendo tempi e costi di manutenzione. Grazie al nuovo ingrassatore centralizzato avrete un sostanziale risparmio dei materiali di consumo primari (grasso) sia di quelli secondari dovuti all'usura da lavoro.

L'ingrassaggio automatico (opzionale) vi permetterà di ingrassare gli organi interessati senza dover scendere dal mezzo, migliorando la produttività e dimezzando ulteriormente i tempi legati alla manutenzione

A centralized greasing system is provided on all our cranes for a longer life of the machine, saving cost and maintenance time.

The new centralized greasing system will cut consumables either grease and work consumable parts. The automatic greasing (optional) spreads the grease in all the parts needed, keeping the driver seated on the crane, increasing productivity and cutting maintenance timing.



Ingrassaggio ponte - Axle greasing



Ingrassaggio braccio - Boom greasing

COMFORT
ILLUMINAZIONE
LIGHTING

LED

illuminazione a LED di serie per garantirvi prestazioni perfette in qualsiasi condizione ambientale con il minor stress ottico.

LED lighting to guarantee performances in any environmental condition with less optical stress.







COMFORT

ACCESSORI ACCESSORIES

VERRICELLO - GANCIO AD ANCORA - GANCIO A CATENA | WINCH - ANCHOR HOOK - CHAIN HOOK

Verricello, ottimo per sollevamenti e posizionamenti di precisione

Gancio ad ancora, accessorio utilizzato per attacchi a due punti, ottimizzato per contenere in totale sicurezza tutti i tipi di braghe.

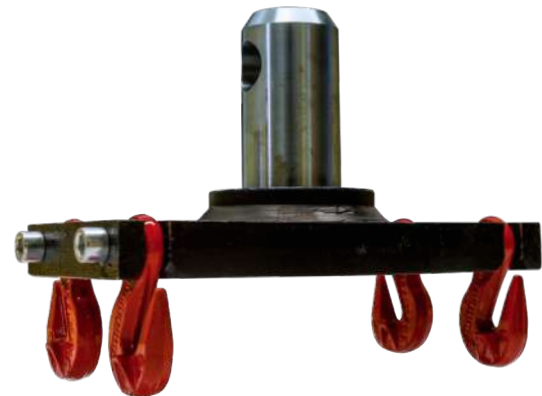
Grazie alla solidità maggiorata dei moschettoni antisfilo si ottiene una sicurezza aggiuntiva.

Gancio a catena, accessorio ideale per attacchi a quattro punti, progettato per facilitare le regolazioni di altezza del carico in maniera rapida e eliminando i rischi grazie ai ganci maggiorati che garantiscono stabilità e presa.

Winch, optimal solution for lifting and accurate placement

Anchor hook, used tool for two points pull mainly, designed for a safe work with several kinds of wires. Thanks to increased strenght of safe-lock carabiners, the safeness goal is reached.

Chain hook, a perfect tool for four points lifting, designed for an easier height pulling problem avoiding risks with increased hooks granting stability and grip.



COMFORT
**CABINA
CABIN**

SICUREZZA | SAFETY

Le nostre cabine sono nate dall'esperienza ventennale dei nostri progettisti per unire comfort, sicurezza e visibilità.

Oltre ad implementare la visibilità e gli spazi interni abbiamo inserito un'ergonomia senza pari, fornendo all'operatore una vasta gamma di regolazioni, per ridurre lo stress di lavoro e con un occhio particolare al controllo della strumentazione, posta in modo da poter essere visionata anche in pieno utilizzo del mezzo.

Un comfort aggiuntivo viene dallo studio del ricircolo d'aria all'interno dell'abitacolo, che permette di rinfrescare l'ambiente in pochi secondi.

Our cabins are the result of 20 years old experience unifying comfort, safety and visibility. In fact, in addition to the increased visibility and room we added high standards of ergonomics, reducing stress to operator thanks to the different seat positions and steering column adjustment; we also have an eye opened towards a total instrumental control when operating the machine.

Air flow study for fast cooling and air circulation in a few seconds represents an additional comfort.







COMFORT PEDANE STEPS

INGRESSO FACILITATO | EASY STEP

Ergonomia, sicurezza e facilità d'uso sono le tre caratteristiche che hanno portato alla progettazione e realizzazione della S15EVO.

L'accesso all'abitacolo come l'abitacolo stesso sono studiati seguendo la progettazione "friendly-use"; tenendo conto dei percentili medi abbiamo realizzato pedane facilitate e rifinite con vernice antiscivolo agevolando così l'ingresso e l'uscita dell'operatore.

Ergonomics, safety and friendly use are the 3 main features that lead to the S15EVO series project and result.

Cockpit access and use have been developed according to "friendly use concept"; considering operator standard size we designed easy steps with anti-slip painting for a safer in and out access.



Pedane di servizio - Service steps

COMFORT CHASSIS

SICUREZZA | SAFETY

Lo chassis diviso garantisce una verniciatura completa ed uniforme su tutta la macchina riducendo il pericolo di erosione nel tempo.

Il metodo costruttivo di tutta la serie EVO permette nel tempo di trasformare il proprio mezzo da diesel a elettrico con solo la sostituzione dello chassis inferiore con un notevole risparmio da parte del cliente.

La disposizione di tutti gli organi dell'autogrù permettono una facile manutenzione e sostituzione dei beni di consumo.

A divided frame concept allows a complete and uniform painting all over the crane minimizing time erosion.

The EVO series manufacturing process enable a change between diesel and electric power by simply replacing the lower chassis section thus to ensure a considerable money saving.

A properly organized component displacement favourites either a quick access to the main crane parts as well as an easy service.







Tutte le immagini, i disegni e le illustrazioni presenti in questo documento sono di proprietà esclusiva di Omar crane s.r.l. e sono basati sulle informazioni di prodotto a disposizione della stessa al momento della stampa 08/01/17.
Omar crane si riserva il diritto di introdurre, in qualsiasi momento e senza preavviso, modifiche ai progetti, ai materiali, ai componenti, agli equipaggiamenti e/o specifiche tecniche qui riportati.

Progetto grafico e foto Atomo design.



OMAR CRANE S.r.l.
Via del Ferro 5, 54033 - Carrara, Italia
omargru@hotmail.com
www.omarcrane.it